

autopista

EDICION
ESPECIAL

Suplemento
al núm. 1716



ALFA 155





sumario

El concepto Alfa 155. Berlina de clase alta en la que se aúnan lujo, confort y dinamismo	4
La gama española del Alfa 155. Cinco versiones, con todo lujo de detalles	10
Diseño y estilo en el Alfa 155. El nacimiento de una línea de fuerte personalidad	12
Tecnología Alfa 155. Calidad y fiabilidad	18
Cómo se fabrica el Alfa 155. Sistemas robotizados, para mayor calidad	26
El Alfa 155 en la competición	32



autopista



Para el proceso de fabricación del Alfa 155 se ha desarrollado un sistema totalmente robotizado que asegura una calidad del producto de máximo nivel. El propio proceso controla la calidad paso a paso.

En el Alfa 155 se combina el tradicional espíritu dinámico de la marca con el lujo y el confort propios de los automóviles de elevada categoría.



El desarrollo de versiones para la competición, derivadas de los Alfa 155 de serie, demuestra las amplias posibilidades de este modelo.

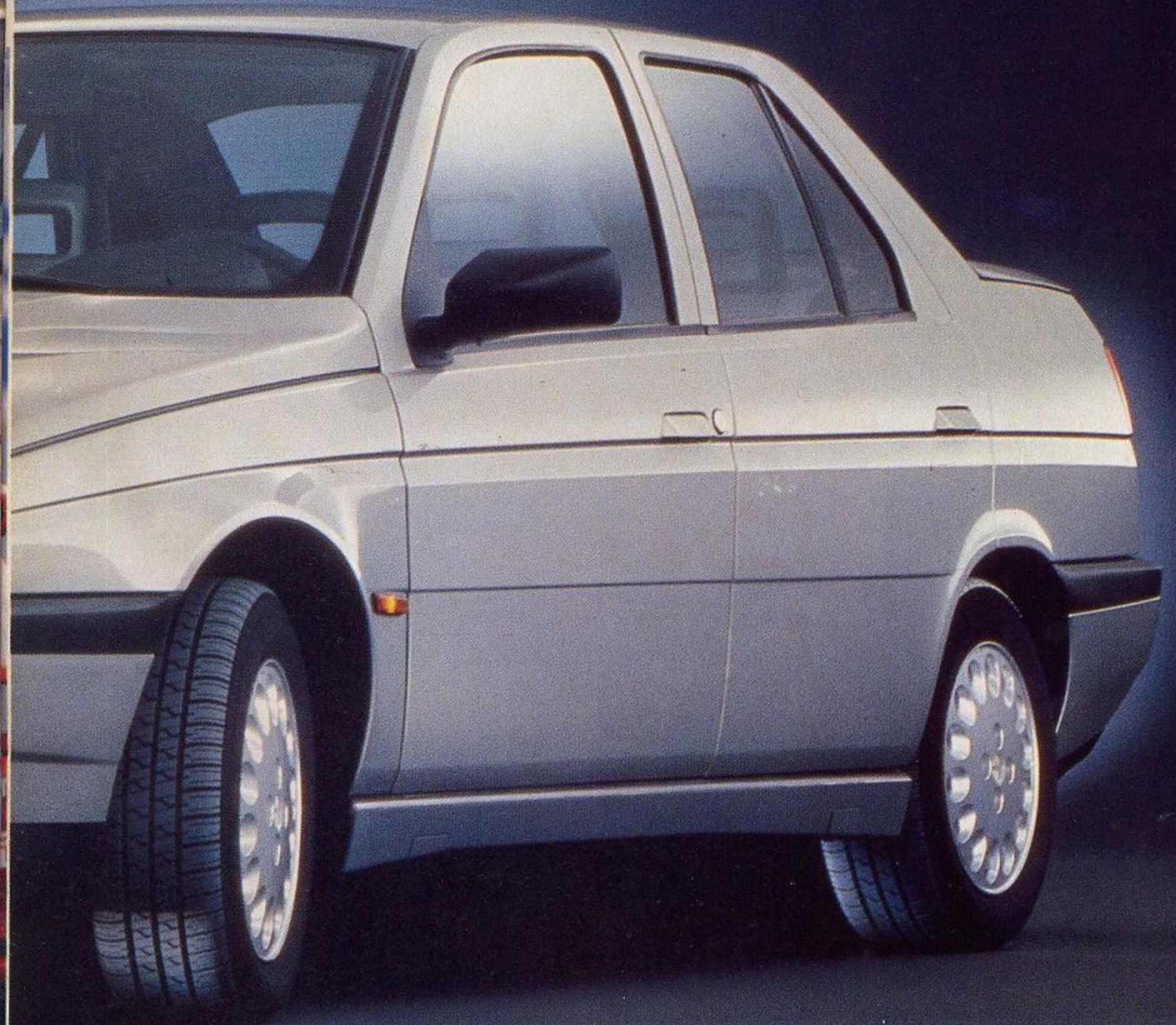


Edita: Luikemotorpress. C/ Ancora, 40. 28045 Madrid. Fotocomposición y fotomecánica: Preimpresión Ancora, C/ Vara de Rey, 5. 28045 Madrid. Imprime: Rotedic, S. A. Ronda de Valdecarrizo, 13. Tres Cantos. 28760 Madrid. Depósito legal: M-13.509-1961. © Prohibida la reproducción total o parcial de textos, dibujos, gráficos y fotografías sin la previa autorización de la empresa editorial.

Alfa 155: espíritu dinámico

Alfa ha combinado su tradición de modelos deportivos y rápidos con el lujo y el confort de una berlina de clase superior. Este planteamiento permite al 155 dirigirse a un público dinámico, que aprecia la calidad y es sensible al placer de conducir.





Alfa 155: espíritu dinámico



EL nacimiento de un nuevo modelo siempre supone una fuerte apuesta para cualquier fabricante de automóviles. En esta ocasión, el nuevo Alfa 155 (primer desarrollo de Alfa Romeo desde su inclusión en el grupo Fiat) supone, además, una ruptura parcial con la filosofía tradicional de vehículos de marcado acento deportivo que siempre ha ca-

racterizado a la marca. La propulsión trasera es abandonada en este nuevo modelo, para pasarse a la tracción delantera, de implantación más moderna y que hace que la conducción esté al alcance de un público más amplio.

No es que Alfa renuncie a su carácter deportivo, sino que el 155 está enfocado con un punto de vista más amplio. Los modelos caracte-

rísticos de Alfa Romeo de otros tiempos han dejado paso, con el 155, a una berlina que, sin renunciar al espíritu deportivo, potencia el confort. Se trata de satisfacer al clásico cliente de Alfa, que demanda unas cualidades dinámicas sobresalientes, y de conquistar a quienes precisen una berlina que satisfaga las necesidades familiares, con elevados niveles de

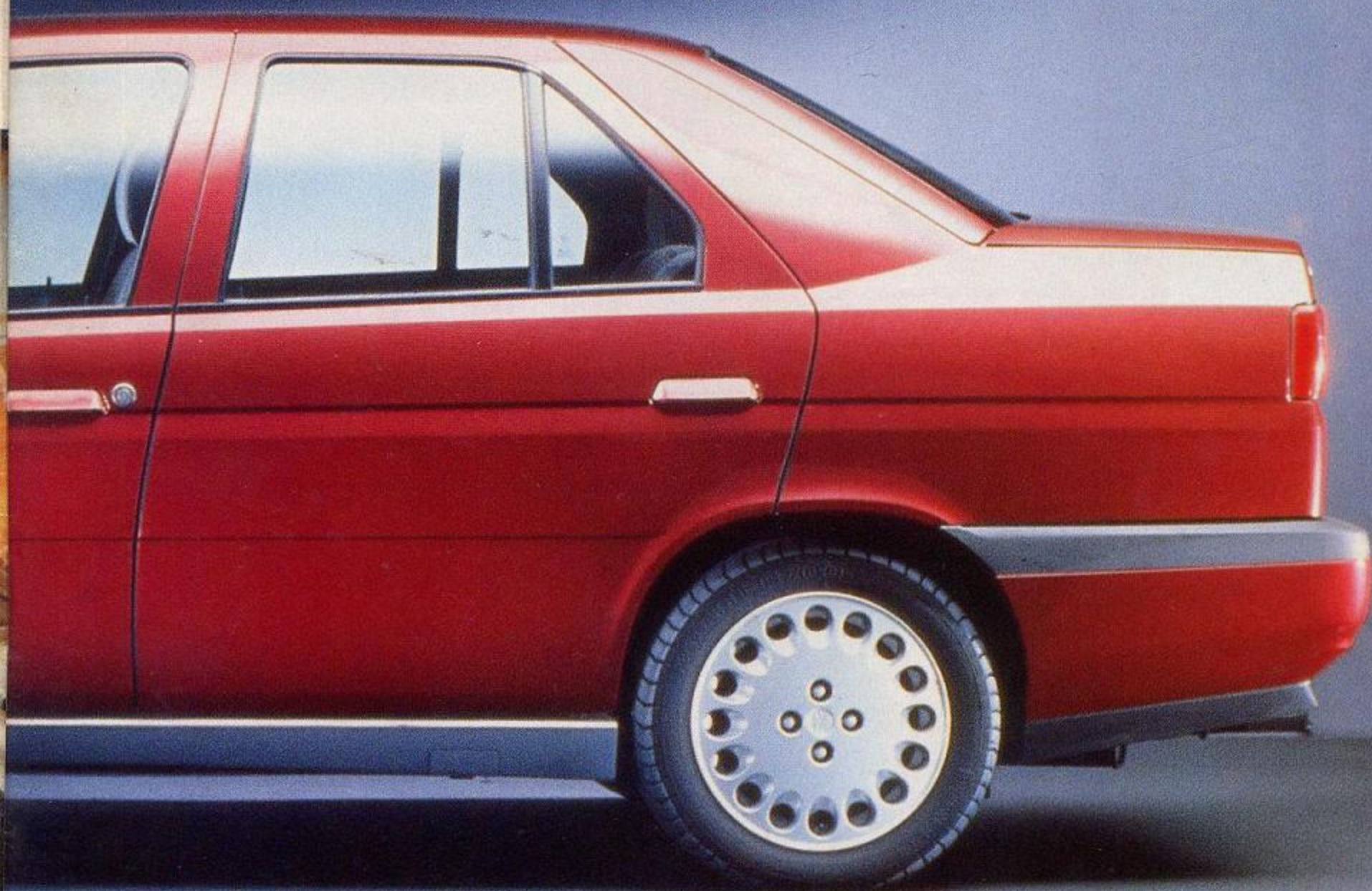


dinamismo, seguridad y confort. En conjunto, el 155 es uno de los productos más equilibrados de Alfa Romeo, de acuerdo con un enfoque más amplio desde el punto de vista de mercado.

La versatilidad del Alfa 155 se puede apreciar claramente en su carrocería, que conjuga diseño moderno y aerodinámico con funcionalidad y capacidad de servicio. Resulta

muy característico que no se renuncia a una cierta línea de cuña, un rasgo emblemático de las berlinas de Alfa desde la aparición del Giulietta. Podemos considerar que la línea del 155 es uno de los componentes más significativos de la exclusividad que caracteriza al coche, ya que, aun con un excelente coeficiente de penetración aerodinámica (Cx), tiene rasgos

muy diferentes a las tendencias actuales en materia de diseño. La preponderancia de líneas rectas con ángulos marcados acentúa un aspecto de gran pureza mezclado con una elegante agresividad. Esta carrocería, a su vez, persigue, y consigue, que el abanico de posibilidades del Alfa 155 sea muy amplio, sirviendo perfectamente tanto para uso familiar o como



Alfa 155: espíritu dinámico



El interior del Alfa 155 combina rasgos deportivos y matices lujosos con una habitabilidad de primer orden.



Con un excelente coeficiente aerodinámico (Cx) de 0,29, el Alfa 155 presume de un diseño exclusivo.





En el puesto de conducción no se ha buscado sólo el atractivo. La funcionalidad prima por encima de todo.

y diverso. Esta característica está reforzada por el hecho de que el 155 cuida tanto los aspectos prácticos y objetivos como valores más subjetivos, entre los que destacan la exclusividad de líneas o el prestigio de una marca como Alfa. En consecuencia, podemos encontrar potenciales clientes del Alfa 155 en distintos ámbitos sociales, como profesionales liberales, ejecutivos o empresarios, entre otros muchos.

Una de las claves para conseguirlo es que en el 155 subsisten tanto una avanzada tecnología como el encanto propio de una marca como Alfa Romeo. Una buena prueba de ello es que el grado de equipamiento cumple con las más altas exigencias habituales en modelos de esta categoría, o que su mecánica es producto de los más avanzados sistemas de diseño y simulación por ordenador. Pese a ello, el Alfa 155 no es un frío producto industrial, como cabría pensar a tenor de lo anteriormente dicho, sino el resultado de un cuidadoso trabajo de diseño y marketing. Por ejemplo, se han realizado más de seis millones de kilómetros de prueba contrastando opiniones que comprenden desde profesionales del automóvil altamente especializados, hasta usuarios poco comprometidos. En esta medida, se puede decir que, junto al trabajo de ingeniería, persiste en el desarrollo del 155 un factor humano que ha tenido un peso muy importante.

En conjunto, el Alfa 155 supone un notable paso adelante incluso para una marca de tradición y prestigio como Alfa Romeo. La constante primordial dentro de su filosofía de producto es su capacidad para convencer a un público muy amplio y distinto. Ello es posible gracias a que se mantienen los valores de dinamismo inherentes a una marca como Alfa, pero se complementa con un diseño y una producción que aseguran calidad, funcionalidad y comodidad. ●

modelo de representación.

El Alfa 155 está destinado a promover un importante y significativo incremento de la presencia de Alfa Romeo en uno de los segmentos más competidos del mercado, y que ha tenido un importante auge en los últimos años: el de las berlinas medio-altas. De hecho, el 155 se encuadra en un segmento más cercano al 164, donde militan otras importantes berlinas grandes del mercado europeo. Hay características muy significativas que así lo indican, como la habitabilidad, comparable a las de las mejores berlinas de esta categoría, o la gama de motores, que comprende versiones de cuatro o seis cilindros, con una gama de potencias que abarca desde 129 hasta 190 CV. Por encima de todos ellos tenemos una versión Q4, con motor turbo, 16 válvulas y tracción total, que muestra la intención de Alfa de no renunciar a su espíritu deportivo. Este espíritu está presente en cierta medida en el resto de la gama, compuesta de coches realizados para disfrutar cada kilómetro y con motores de fuerte carácter.

Gracias a esta ambivalencia entre cualidades dinámicas/comfort de marcha, el Alfa 155 resulta satisfactorio para un público muy amplio

